

上海跨境电商电子商务进口服务平台
数据接口
物流主体（保税）

上海跨境电商电子商务公共服务有限公司

2023 年 7 月

修订历史:

日期	版本	描述	作者
2016-12-14	2.0	初稿	王蓓
2016-12-19	2.0	1、“运单接口”和“进境申报接口”： currCode，限定为人民币，填写“142”	王蓓
2016-12-23	2.0	1、附录 1：返回代码表 “业务类应答代码”中，增加类型“W：保税仓储进境申报”	王蓓
2016-12-29	2.0	1、增加签名部分的说明 2、“进境申报接口”： customerIdType，1-身份证,2-其它。限定为身份证，填写“1”	王蓓
2017-1-5	2.0	1、修改附录 4 和附录 5 2、“进境申报接口”： trafMode，保税业务，限定为保税区，填写“7” tradeCountry，保税业务，限定为中国，填写“142”	王蓓
2017-2-27	2.1	1、增加撤销单和退货单的接口定义	王蓓
2018-6-29	2.1	1、“运单申报接口”： mainGName，字段长度变更为“200”	王蓓
2019-5-31	2.1	1、“进境申报接口”： wEntryDetail 节点,启用明细中的 spt01 字段为“贸易国”，非必填	王蓓
2020-7-8	2.1	1、更新附录 1 返回码表 2、4.1 “进境申报接口” 更名为 “清单申报接口”	王蓓
2020-7-15	2.2	1、“清单申报信息接口”： 申报信息（wEntryRequest）启用备用字段： spt02 字段为“打包视频地址”	王蓓
2021-2-3	2.2	1. 修改文档中一些错误描述 2. 优化了样例	张毅敏

		3. 优化了一些描述	
2023-07-10	2.3	1. “清单申报信息接口”： 企业商品货号（itemNo）最大长度改为 20	周珂

目录

目录 4

1. 文档说明 6

1.1. 功能描述 6

1.2. 阅读对象 6

1.3. 业务术语 6

1.4. 技术服务 6

1.5. 业务描述 6

2. 数据通讯 6

2.1. 通讯协议及方式 6

2.2. 数据通讯限制 7

3. 数据接口 7

3.1. 数据编码方式 7

3.2. JSON 格式说明 7

4. 请求接口说明 7

4.1. 清单申报信息 7

4.1.1. 简述 7

4.1.2. 清单申报信息接口 8

4.1.3. 清单申报反馈接口 18

4.2. 撤销申报信息 19

4.2.1. 简述 19

4.2.2. 撤销申报信息接口 20

4.2.3. 撤销申报反馈接口 23

4.3. 退货申报信息 25

4.3.1. 简述 25

4.3.2. 退货申报信息接口 26

4.3.3. 退货申报反馈接口 31

5. 签名机制 33

5.1. 生成待签名支付串 33

5.1.1. 需要签名的字符串 33

5.1.2. 生成待签名字符串 33

5.2. 签名	33
5.2.1. MD5 签名.....	33
6. 实例	34
7. 附录	39
附录 1: 返回代码表	39
附录 2: 国家或地区代码	40
附录 3: 海关关区代码	40
附录 4: 海关运输方式代码	40
附录 5: 包装种类代码	41

1. 文档说明

1.1. 功能描述

1.2. 阅读对象

本接口文档是面向具有一定的网站开发能力，了解 ASP、PHP、JAVA、ASP.NET 等开发语言中的一种及 SQL 数据库语言的网站开发、维护和管理人员。

1.3. 业务术语

1.4. 技术服务

1.5. 业务描述

本接口文档中接口数据涉及业务操作及审核等时间顺序，针对接口的使用简要概述如下。

- 1) 物流系统可以通过接口将清单申报信息发送到上海跨境电商商务进口服务平台，此步骤为信息入库工作。
- 2) 物流操作人员登录上海跨境电商商务进口服务平台，向海关进行清单申报，等待海关审核结果。

2. 数据通讯

2.1. 通讯协议及方式

HTTP/HTTPS 协议，上海跨境电商商务进口服务平台和申报企业通过 POST 方式传输数据，content-type 设置成 application/x-www-form-urlencoded。

一) 备案申报类接口

保税仓储企业推送备案信息到 CBT(上海跨境电商商务进口服务平台)，通过 POST 提交时只需 2 个参数：

- 1) EData: 原始接口数据信息(需使用 UTF-8 编码格式进行 URL 编码)
- 2) SignMsg: 摘要加签过的接口数据信息（针对 Edata 原始数据未编码未加密，进行加签）

CBT(上海跨境电商商务进口服务平台)推送审核结果信息到保税仓储企业，通过 POST 提交时下面 2 参数：

- 1) EData: 原始接口数据信息(需使用 UTF-8 编码格式进行 URL 编码)
- 2) SignMsg: 摘要加签过的接口数据信息（针对 Edata 原始数据未编码未加密，进行加签）

SignMsg 值为加签字符串，加签方式有 MD5（参见后面章节中签名机制）

2.2. 数据通讯限制

保税仓储企业系统接入 CBT(上海跨境电商商务进口服务平台)，需提供系统通过网络访问 CBT(上海跨境电商商务进口服务平台)时 IP 地址，CBT 会对服务请求进行 IP 控制。

3. 数据接口

接口数据格式采用 JSON 格式。

3.1. 数据编码方式

字符编码统一采用 UTF-8 格式

3.2. JSON 格式说明

- JSON 主体结构说明
由协议参数和业务参数组成。
- JSON 格式说明

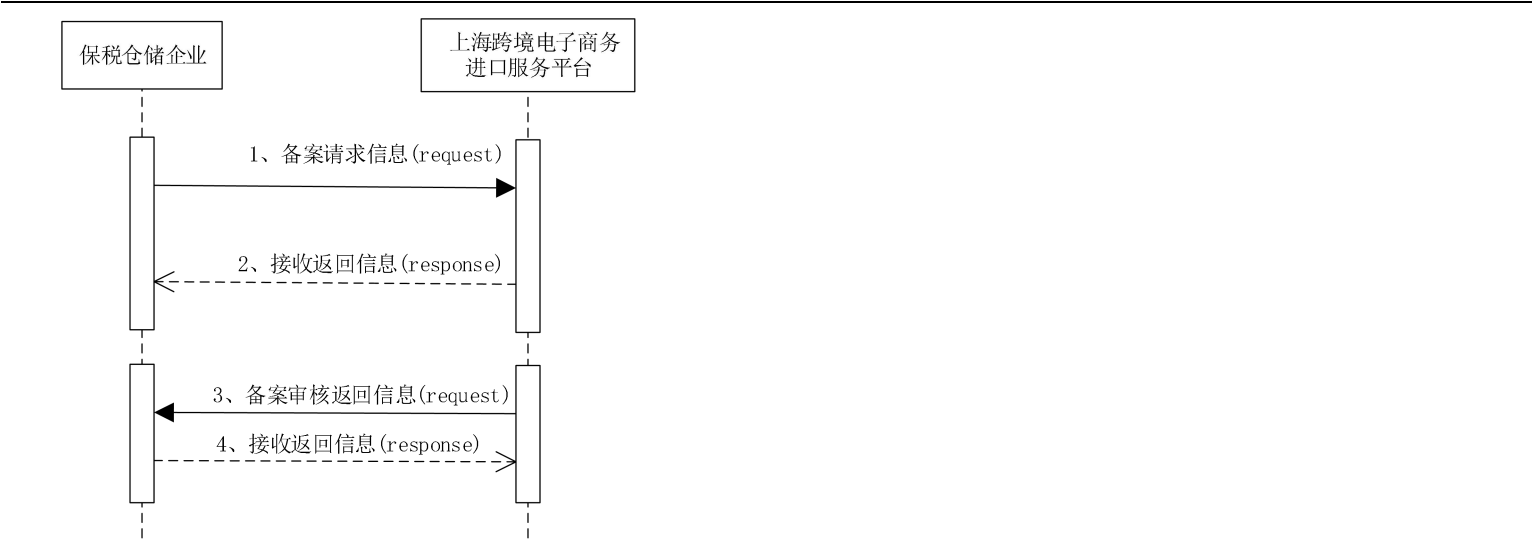
```
{
    协议参数,
    业务参数
}
```

4. 请求接口说明

4.1. 清单申报信息

4.1.1. 简述

此接口涉及保税仓储企业通过 CBT 平台向海关提交清单申请。CBT 会向保税仓储企业提供数据校验服务以及申请结果查询的服务。保税仓储企业系统通过 HTTP/HTTPS 技术将信息 POST 到 CBT，及 CBT 平台接受并响应，CBT 平台将审核结果信息异步 POST 到保税仓储企业系统，保税仓储企业接收并响应。



上图中 1 步和 2 步 涉及 4.1.2 接口，3 步和 4 步涉及 4.1.3 接口

4.1.2. 清单申报信息接口

4.1.2.1. 功能说明

此接口是用于保税仓储企业进行清单申报。保税仓储企业向 CBT 平台发送申报信息及明细。CBT 平台会将申报单的校验结果反馈给保税仓储企业，并且向海关推送清单报文。

4.1.2.2. 请求流向

保税仓储企业→ CBT(上海跨境电商商务进口服务平台)

4.1.2.3. 接口方式信息

接口方式	请求地址	说明
HTTP/HTTPS POST	见开户邮件	

4.1.2.4. 数据结构

层级	节点	说明	集合体个数
1	wEntryRequest	申报信息	1
2	wEntryDetail	申报单明细	1

4.1.2.5. 数据字段

参数列表（注意参数名称区分大小写），N 为非空，Y 为可空。长度 1 个字数可以是 1 个汉字、字母、数字或符号。

序号	参数名称	参数含义	长度(字数)	是否 可空	说明描述	例子
协议参数						
1.	version	版本号	10	N	字符串, 固定值 默认值 2.0	2.0
2.	senderCode	企业平台编号	7	N	字符串, 固定长度 消息发送方编号(7 位)	EXPRESS

3.	tradeName	企业名称	255	N	字符串 企业备案名称全称	XXX 快递（中国）有限公司 上海分公司
4.	sendTime	消息发送时间	14	N	字符串，固定长度 格式：YYYYMMDDHHMMSS	20130610135030
业务参数：申报信息（wEntryRequest）						
5.	dCode	物流申报企业编号	18	N	字符串 物流企业的海关注册登记编号。 必须为 10 位长度	AAA0988734
6.	iEFlag	进出口标识	1	N	字符串，固定长度 “I” 进口，“E” 出口	I
7.	iEPort	进出境口岸	4	N	字符串	2244
8.	iEDate	进出境日期	8	N	数字串 固定长度格式：年[4 位]月[2 位] 日[2 位]	20130610
9.	ddate	申报日期	14	N	数字串 固定长度格式：年[4 位]月[2 位] 日[2 位]时[2 位]分[2 位]秒[2 位] 修改清单时，必须比原始单证中 ddate 晚	20130610153020
10.	destinationPort	装货/抵运港	3	N	字符串，固定长度	502
11.	trafName	运输工具名称	255	N	字符串	快件
12.	voyageNo	航次	32	Y	字符串 直购业务不能为空，保税业务可以为空	FX0195
13.	trafMode	运输方式	1	N	字符串，固定长度 参考“附录海关运输方式代码表” 保税业务，限定为保税区，填写“7”	7
14.	billNo	总运单号	32	Y	字符串 直购业务不能为空，与申报时总运 单号一致 保税业务可以为空	02349003441
15.	assBillNo	分运单号	32	N	字符串 与商户订单申报传输的分运单保 持一致	801432271871
16.	tradeCountry	起运/运抵国(地区)	3	N	字符串 参见“附录国家或地区代码”海关 代码 保税业务，限定为中国，填写“142”	142
17.	cargoNum	货品数	19	N	数字串 同 PackNo	1
18.	grossWT	毛重(kg)	19	N	数字串 数字串保留 5 位小数	0.18000
19.	netWT	净重(kg)	19	N	数字串 数字串保留 5 位小数	0.18000
20.	WrapType	包装种类	32	N	字符串 参见附录“包装种类代码表”	2
21.	note	备注	255	Y	字符串	
22.	declPort	申报口岸代码	4	N	字符串 参见“附录海关关区代码”	2244
23.	currCode	币制	3	N	字符串，固定长度 限定为人民币，填写“142”	142
24.	mainCargoName	主要货物名称	255	N	字符串	腰带
25.	customerName	订购人姓名	32	N	字符串	清清
26.	customerIdType	订购人证件类别	10	N	字符串	1

					1-身份证, 2-其它。限定为身份证, 填写“1”。	
27.	customerId	订购人证件号	32	N	字符串	510265790128567
28.	customerTel	订购人电话	30	N	字符串	13600000000
29.	serverType	类别	10	N	字符串 业务模式。S01: 一般进口、S02: 保税进口	S01
30.	domesticLogist	配送物流公司	255	N	字符串 国内配送物流公司名称	顺丰
31.	waybill	国内物流包裹运单号	64	N	字符串 国内配送物流公司包裹运单号	8987272616152
32.	merchantName	商户名称	255	N	字符串 合作商户名称, 备案商户名称	xxxx 有限公司
33.	merchantOrderId	商户订单号	60	N	字符串 包裹对应商户订单号	29019119199191
34.	receiverName	收件人姓名	100	N	字符串	张三
35.	receiverTel	收件人电话	32	N	字符串	13360x39383
	receiverAddress	收件人地址	255	N	字符串	上海张江 xxx 路
36.	receiverZip	收件人邮编	32	N	字符串	200000
37.	totalValue	总价值	19	N	数字串 数字串保留 5 位小数	549. 32000
38.	logisticsNo	物流运单编号	60	N	字符串 物流企业的运单包裹面单号。同一物流企业的运单编号在 6 个月内不重复。运单编号长度不能超过 60 位。	TEST20161123P1
39.	logisticsName	物流企业名称	100	N	字符串 物流企业在海关注册登记的名称。	物流公司
40.	copNo	企业内部编号	20	N	字符串 企业内部标识单证的编号。	TEST0000020202
41.	appType	报送类型	1	N	字符串 企业报送类型。1-新增 2-变更 3-删除。默认为 1。	1
42.	crossOrderId	平台编号	32	Y	字符串 参照 4. 3. 2. 7 entryCode appType 为 2-变更 3-删除时, 必填	
43.	preNo	预录入编号	18	Y	字符串 电子口岸标识单证的编号。	
44.	assureCode	担保企业编号	30	N	字符串 担保扣税的企业海关注册登记编号, 只限清单的电商平台企业、电商企业、物流企业。	TEST0222202020
45.	emsNo	账册编号	30	Y	字符串 保税模式必填, 填写区内仓储企业在海关备案的账册编号, 用于保税进口业务在特殊区域辅助系统记账(二线出区核减)。	
46.	invtno	清单编号	18	Y	字符串 海关接受申报生成的清单编号。	
47.	agentCode	申报企业代码	18	N	字符串 申报单位的海关注册登记编号。必须为 10 位度	TEST000100
48.	agentName	申报企业名称	100	N	字符串 申报单位在海关注册登记的名称。	测试公司

49.	areaCode	区内企业代码	18	Y	字符串 保税模式必填, 区内仓储企业的海关注册登记编号。	TEST0001
50.	areaName	区内企业名称	100	Y	字符串 保税模式必填, 区内仓储企业在海关注册登记的名称。	测试公司
51.	tradeMode	贸易方式	4	N	字符串, 固定长度 直购进口填写“9610”, 保税进口填写“1210”。	9610
52.	loctNo	监管场所代码	10	Y	字符串 针对同一申报地海关下有多个跨境电商的监管场所, 需要填写区分	
53.	licenseNo	许可证件号	19	Y	字符串 商务主管部门及其授权发证机关签发的进出口货物许可证件的编号	
54.	freight	运费	19	N	数字串 数字串保留 5 位小数 物流企业实际收取的运输费用。	0
55.	insuredFee	保费	19	N	数字串 数字串保留 5 位小数 物流企业实际收取的商品保价费用。	0
56.	packNo	件数	9	N	数字串 件数为包裹数量, 限定为“1”。	1
57.	trafNo	运输工具编号	100	Y	字符串 直购进口必填。货物进出境的运输工具的名称或运输工具编号。填报内容应与运输部门向海关申报的载货清单所列相应内容一致; 同报关单填制规范。保税进口免填。	
58.	spt	扩展字段	200	Y		
59.	spt01	扩展字段	200	Y		
60.	spt02	打包视频地址	200	Y	字符串 打包视频地址	
61.	spt03	扩展字段	200	Y		
62.	spt04	扩展字段	200	Y		
63.	spt05	扩展字段	200	Y		
64.	spt06	扩展字段	200	Y		
65.	spt07	扩展字段	200	Y		
66.	spt08	扩展字段	200	Y		
67.	spt09	扩展字段	200	Y		
68.	spt10	扩展字段	200	Y		
69.	spt11	扩展字段	200	Y		
70.	spt12	扩展字段	200	Y		
71.	spt13	扩展字段	200	Y		
72.	spt14	扩展字段	200	Y		
73.	spt15	扩展字段	200	Y		
74.	spt16	扩展字段	200	Y		
75.	spt17	扩展字段	200	Y		
76.	spt18	扩展字段	200	Y		

77.	spt19	扩展字段	200	Y		
78.	spt20	扩展字段	200	Y		
79.	spt21	扩展字段	200	Y		
80.	spt22	扩展字段	200	Y		
81.	spt23	扩展字段	200	Y		
82.	spt24	扩展字段	200	Y		
83.	spt25	扩展字段	200	Y		
84.	spt26	扩展字段	200	Y		
85.	spt27	扩展字段	200	Y		
86.	spt28	扩展字段	200	Y		
87.	spt29	扩展字段	200	Y		
88.	spt30	扩展字段	200	Y		
业务参数：申报信息明细(wEntryDetail) 集合						
89.	codeID	商品编号	32	N	字符串 商户备案时使用商品编号	4021113481100003
90.	codeTS	商品货物 HSCODE	16	N	字符串 一般货物 HSCODE 归类码, 参考海关总署公布正面清单标准填写 必须为 10 位长度	3926209000
91.	cargoName	商品名称	250	N	字符串	Calvin Klein ck 男士双面可用黑棕真皮腰带 73920 正品代购
92.	cargoModel	商品规格型号	250	N	字符串	73920
93.	declareUnitCode	计量单位	10	N	字符串	015
94.	tradeCurr	成交币制	3	N	字符串, 固定长度 限定为人民币, 填写 “142”	142
95.	tradeTotal	成交总价	19	N	数字串 数字串保留 4 位小数	244. 0000
96.	originCountry	产销国	3	N	字符串 参见 “附录国家或地区代码” 海关代码	502
97.	netWT	商品净重(kg)	19	N	数字串 数字串保留 5 位小数	0. 18000
98.	grossWT	商品毛重(kg)	19	N	数字串 数字串保留 5 位小数	0. 1
99.	qty	数量	19	N	数字串 数字串保留 5 位小数 一般进口 必填	1
100.	unit	计量单位	3	N	字符串	011
101.	gnum	序号	4	N	数字串 从 1 开始连续序号, 与关联的电子订单表体序号一一对应。	1
102.	itemRecordNo	账册备案料号	30	Y	字符串 保税进口必填	
103.	itemNo	企业商品货号	20	Y	字符串 电商企业自定义的商品货号 (SKU)。	
104.	itemName	企业商品品名	250	Y	字符串 交易平台销售商品的中文名称。	
105.	barCode	条码	50	Y	字符串	

					商品条码一般由前缀部分、制造厂商代码、商品代码和校验码组成。没有条码填“无”	
106.	qty1	法定数量	19	N	数字串 数字串保留 5 位小数 按照商品编码规则对应的法定计量单位的实际数量填写。	
107.	qty2	第二数量	19	Y	数字串 数字串保留 5 位小数	
108.	unit1	法定计量单位	3	N	字符串 海关标准的参数代码 《JGS-20 海关业务代码集》- 计量单位代码	011
109.	unit2	第二计量单位	3	Y	字符串 海关标准的参数代码 《JGS-20 海关业务代码集》- 计量单位代码	
110.	price	单价	19	N	数字串 数字串保留 5 位小数 成交单价	100.67000
111.	note	note	1000	Y	字符串 备注	
112.	spt01	贸易国	3	Y	按海关规定的《国别（地区）代码表》选择填报相应的贸易国（地区）代码	
113.	spt02	扩展字段	200	Y		
114.	spt03	扩展字段	200	Y		
115.	spt04	扩展字段	200	Y		
116.	spt05	扩展字段	200	Y		
117.	spt06	扩展字段	200	Y		
118.	spt07	扩展字段	200	Y		
119.	spt08	扩展字段	200	Y		
120.	spt09	扩展字段	200	Y		
121.	spt10	扩展字段	200	Y		
122.	spt11	扩展字段	200	Y		
123.	spt12	扩展字段	200	Y		
124.	spt13	扩展字段	200	Y		
125.	spt14	扩展字段	200	Y		
126.	spt15	扩展字段	200	Y		
127.	spt16	扩展字段	200	Y		
128.	spt17	扩展字段	200	Y		
129.	spt18	扩展字段	200	Y		
130.	spt19	扩展字段	200	Y		
131.	spt20	扩展字段	200	Y		
132.	spt21	扩展字段	200	Y		
133.	spt22	扩展字段	200	Y		
134.	spt23	扩展字段	200	Y		
135.	spt24	扩展字段	200	Y		
136.	spt25	扩展字段	200	Y		
137.	spt26	扩展字段	200	Y		
138.	spt27	扩展字段	200	Y		

139.	spt28	扩展字段	200	Y		
140.	spt29	扩展字段	200	Y		
141.	spt30	扩展字段	200	Y		

4.1.2.6. 数据格式

```
{
  "version": "2.0",
  "senderCode": "EXPRESS",
  "tradeName": "XXX 快递（中国）有限公司上海分公司",
  "sendTime": "20130610135030",
  "wEntryRequest": [
    {
      "dCode": "AAA0988734",
      "iEFlag": "I",
      "iEPort": "2244",
      "iEDate": "20130610",
      "ddate": "20130610153020",
      "destinationPort": "502",
      "trafName": "快件",
      "voyageNo": "FX0195",
      "trafMode": "7",
      "billNo": "02349003441",
      "assBillNo": "801432271871",
      "tradeCountry": "142",
      "cargoNum": "1",
      "grossWT": "0.18000",
      "netWT": "0.18000",
      "wrapType": "2",
      "note": "",
      "declPort": "2244",
      "currCode": "142",
      "mainCargoName": "腰带",
      "customerName": "清清",
      "customerIdType": "1",
      "customerId": "510265790128567",
      "customerTel": "13600000000",
      "serverType": "S01",
      "domesticLogist": "顺丰",
      "waybill": "8987272616152",
      "merchantName": "xxxx 有限公司",
      "merchantOrderId": "29019119199191",
      "receiverName": "张三",
      "receiverTel": "13360x39383",
      "receiverAddress": "上海张江 xxx 路",
    }
  ]
}
```

```
"receiverZip": "200000",
"totalValue": "549.32000",
"logisticsNo": "TEST20161123P1",
"logisticsName": "物流公司",
"copNo": "TEST0000020202",
"appType": "1",
"crossOrderId": "",
"preNo": "",
"assureCode": "TEST0222202020",
"emsNo": "",
"invNo": "",
"agentCode": "TEST000100",
"agentName": "测试公司",
"areaCode": "TEST0001",
"areaName": "测试公司",
"tradeMode": "9610",
"loctNo": "",
"licenseNo": "",
"freight": "0",
"insuredFee": "0",
"packNo": "1",
"trafNo": "HY0099872",
"spt01": "",
"spt02": "",
"spt03": "",
"spt04": "",
"spt05": "",
"spt06": "",
"spt07": "",
"spt08": "",
"spt09": "",
"spt10": "",
"spt11": "",
"spt12": "",
"spt13": "",
"spt14": "",
"spt15": "",
"spt16": "",
"spt17": "",
"spt18": "",
"spt19": "",
"spt20": "",
"spt21": "",
"spt22": "",
```

```
"spt23": "",
"spt24": "",
"spt25": "",
"spt26": "",
"spt27": "",
"spt28": "",
"spt29": "",
"spt30": "",
"wEntryDetail": [
  {
    "codeID": "4021113481100003",
    "codeTS": "3926209000",
    "cargoName": "Calvin Klein ck 男士双面可用黑棕真皮腰带 73920 正品代购",
    "cargoModel": "73920",
    "declareUnitCode": "015",
    "tradeCurr": "142",
    "tradeTotal": "244.0000",
    "originCountry": "502",
    "netWT": "0.18000",
    "grossWT": "0.18000",
    "qty": "1",
    "unit": "011",
    "gnum": "1",
    "itemRecordNo": "",
    "itemNo": "",
    "itemName": "",
    "barCode": "",
    "qty1": "1",
    "qty2": "1",
    "unit1": "011",
    "unit2": "035",
    "price": "100.67000",
    "note": "",
    "spt01": "",
    "spt02": "",
    "spt03": "",
    "spt04": "",
    "spt05": "",
    "spt06": "",
    "spt07": "",
    "spt08": "",
    "spt09": "",
    "spt10": "",
    "spt11": "",
```



```
        "spt12": "",
        "spt13": "",
        "spt14": "",
        "spt15": "",
        "spt16": "",
        "spt17": "",
        "spt18": "",
        "spt19": "",
        "spt20": "",
        "spt21": "",
        "spt22": "",
        "spt23": "",
        "spt24": "",
        "spt25": "",
        "spt26": "",
        "spt27": "",
        "spt28": "",
        "spt29": "",
        "spt30": ""
    }
}
]
```

4.1.2.7. 响应信息

如果返回结果如下表明信息查询成功

```
{ "status": "success", "code": "", "msg": "", "entryCode": "WK53234U-71I5-D2G7-4C60-EE9UZ8M6" }
```

如果返回结果如下表明信息发送校验失败

```
{ "status": "failure", "code": "ILLEGAL_SIGN", "msg": "签名错误", "entryCode": "" }
```

CBT 平台接收到信息，业务处理过程中出现问题，蓝色字体内容代表错误代码，具体错误代码参考附录 1。

- 参数说明：
status: 为 success 时表明申报数据提交成功，为 failure 时表明验证未通过
code: 查询或错误状态编码
msg: 查询或错误状态描述信息
entryCode: 成功发送时跨境服务平台会返回清单在 CBT 唯一编号，未成功发送时为空。

4.1.2.8. 其它说明

4.1.3. 清单申报反馈接口

4.1.3.1. 功能说明

该接口是用于 CBT 平台向保税仓储企业批量反馈清单申报的状态。当保税仓储企业进行清单申报后，海关返回审核结果时，CBT 会调用保税仓储企业提供的地址，推送海关审核结果给保税仓储企业系统。

4.1.3.2. 请求流向

CBT(上海跨境电商商务进口服务平台)→保税仓储企业

4.1.3.3. 接口方式信息

接口方式	请求地址	说明
HTTP/HTTPS POST	保税仓储企业提供	

4.1.3.4. 数据结构

层级	节点	说明	集合体个数
1	wEntryResponse	清单申报反馈信息	1

4.1.3.5. 数据字段

参数列表（注意参数名称区分大小写），N 为非空，Y 为可空。长度 1 个字数可以是 1 个汉字、字母、数字或符号。

序号	参数名称	参数含义	长度 (字数)	是否 为空	说明描述	例子
协议参数						
1.	version	版本号	10	N	字符串, 固定值 默认值 2.0	2.0
2.	transCode	业务接口交易号	4	N	字符串 业务数据类型编号, 参考接口类型列表中交易号	C402
3.	sendTime	消息发送时间	14	N	字符串, 固定长度 格式: YYYYMMDDHHMMSS	20130610135030
4.	serverType	业务模式	3	N	字符串, 固定长度 一般进口模式或保税自贸模式 S01: 一般进口模式 S02: 保税自贸模式	S01
业务参数: 清单申报反馈信息 (wEntryResponse) 集合						
5.	billNo	总运单号	32	Y	字符串	02349003441
6.	assBillNo	分运单号	32	N	字符串	801432271871
7.	rspCode	反馈响应码	10	N	字符串 参见“附录返回代码表”中业务类应答代码	B021
8.	rspMsg	反馈消息	255	N	字符串 描述原因, 及海关的指导意见	放行
9.	entryID	申报单号	18	Y	字符串, 固定 18 位 海关审核完成申报单号	209201928378474501
10.	entryCode	申报预编号	32	N	字符串, 固定 32 位	U1Y1B971-7GY-6489-439E-08A95BSQ

					申报接口发送时收到的技术回执中的编号	
11.	custCode	申报关区号	4	N	字符串 申报单申报关区号	2244

4.1.3.6. 数据格式

物流/平台将接口数据字段以 JSON 格式组装

```
{
  "version": "2.0",
  "transCode": "C402",
  "sendTime": "20130610135030",
  "serverType": "S01",
  "wEntryResponse": [
    {
      "rspCode": "B026",
      "rspMsg": "放行",
      "billNo": "02349003441",
      "assBillNo": "801432271871",
      "entryID": "209201928378474501",
      "entryCode": "U1Y1B971-7GY-6489-439E-08A95BSQ ",
      "custCode": "2244"
    }
  ]
}
```

4.1.3.7. 响应信息

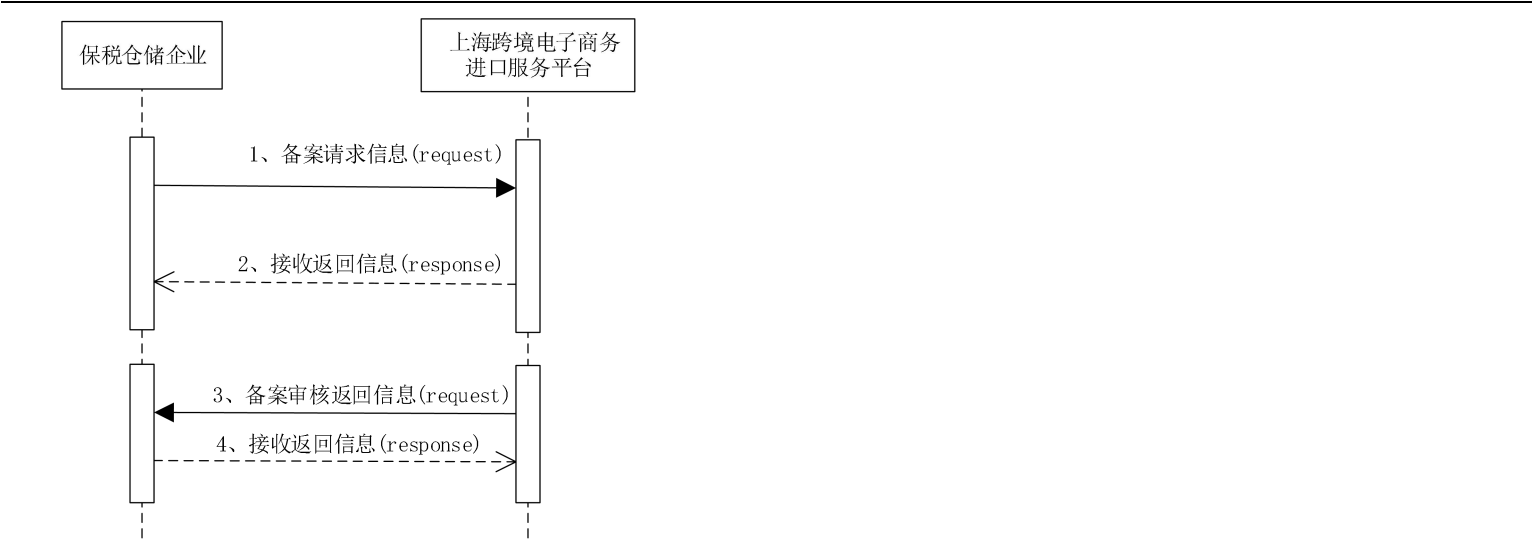
4.1.3.8. 其它说明

保税仓储企业系统接收到反馈信息后，处理完成返回“SUCCESS”。

4.2. 撤销申报信息

4.2.1. 简述

此接口涉及保税仓储企业通过 CBT 平台向海关提交撤销申请。CBT 会向保税仓储企业提供数据校验以及申请结果查询的服务。保税仓储企业系统通过 HTTP/HTTPS 技术将信息 POST 到 CBT，及 CBT 平台接受并响应，CBT 平台将审核结果信息异步 POST 到物流系统，物流系统接收并响应。



上图中 1 步和 2 步 涉及 4.2.2 接口，3 步和 4 步涉及 4.2.3 接口

4.2.2. 撤销申报信息接口

4.2.2.1. 功能说明

此接口是用于保税仓储企业的撤销申报。保税仓储企业向 CBT 平台发送申报信息及明细。CBT 平台会将申报单的校验结果反馈给保税仓储企业，并且向海关推送撤销单报文。

4.2.2.2. 请求流向

保税仓储企业→ CBT(上海跨境电商商务进口服务平台)

4.2.2.3. 接口方式信息

接口方式	请求地址	说明
HTTP/HTTPS POST	见开户邮件	

4.2.2.4. 数据结构

层级	节点	说明	集合体个数
1	wCancelRequest	撤销单申报信息	1

4.2.2.5. 数据字段

参数列表（注意参数名称区分大小写），N 为非空，Y 为可空。长度 1 个字数可以是 1 个汉字、字母、数字或符号。

序号	参数名称	参数含义	长度(字数)	是否 可空	说明描述	例子
协议参数						
1.	version	版本号	10	N	字符串 默认值 2.0	2.0
2.	senderCode	企业平台编号	7	N	字符串，固定长度 消息发送方编号(7 位)	EXPRESS

3.	tradeName	企业名称	255	N	字符串 企业备案名称全称	XXX 快递（中国）有限公司 上海分公司
4.	sendTime	消息发送时间	14	N	字符串，固定长度 格式：YYYYMMDDHHMMSS	20130610135030
业务参数：撤销单信息（wCancelRequest）						
5.	appType	报送类型	1	N	字符串 企业报送类型。1-新增。默认为 1。	1
6.	crossOrderId	平台编号	32	N	字符串 参照 4.3.2.7 entryCode	U1Y1B971-7GY-6489-439 E-08A95BSQ
7.	appTime	报送时间	14	N	字符串 企业报送时间。格式：YYYYMMDDhhmmss。	20130610102030
8.	appStatus	业务状态	3	N	字符串 业务状态：1-暂存，2-申报，默认为 2	2
9.	declPort	申报海关代码	4	N	字符串，固定长度 参见“附录海关关区代码”	2244
10.	assBillNo	分运单号	32	N	字符串 与商户订单申报传输的分运单保持一致	801432271871
11.	merchantOrderId	商户订单号	60	N	字符串 包裹对应商户订单号	29019119199191
12.	logisticsNo	物流运单编号	60	N	字符串 物流企业的运单包裹面单号。同一物流企业的运单编号在 6 个月内不重复。运单编号长度不能超过 60 位。	TEST20161123P1
13.	dCode	物流申报企业编号	18	N	字符串 物流企业的海关注册登记编号。必须为 10 位长度	AAA0988734
14.	logisticsName	物流企业名称	100	N	字符串 物流企业在海关注册登记的名称。	物流公司
15.	agentCode	申报企业代码	18	N	字符串 申报单位的海关注册登记编号。必须为 10 位长度	TEST000100
16.	agentName	申报企业名称	100	N	字符串 申报单位在海关注册登记的名称。	测试公司
17.	invtno	清单编号	18	N	字符串 申请撤销的原始清单申报单号。	209201928378474501
18.	reason	撤单原因	1000	N	字符串 撤单原因	Hscode 填写错误
19.	note	备注	1000	Y	字符串	
20.	spt01	扩展字段	200	Y		
21.	spt02	扩展字段	200	Y		
22.	spt03	扩展字段	200	Y		
23.	spt04	扩展字段	200	Y		
24.	spt05	扩展字段	200	Y		
25.	spt06	扩展字段	200	Y		
26.	spt07	扩展字段	200	Y		
27.	spt08	扩展字段	200	Y		
28.	spt09	扩展字段	200	Y		
29.	spt10	扩展字段	200	Y		
30.	spt11	扩展字段	200	Y		

31.	spt12	扩展字段	200	Y		
32.	spt13	扩展字段	200	Y		
33.	spt14	扩展字段	200	Y		
34.	spt15	扩展字段	200	Y		
35.	spt16	扩展字段	200	Y		
36.	spt17	扩展字段	200	Y		
37.	spt18	扩展字段	200	Y		
38.	spt19	扩展字段	200	Y		
39.	spt20	扩展字段	200	Y		

4.2.2.6. 数据格式

```
{
  "version": "2.0",
  "senderCode": "EXPRESS",
  "tradeName": "XXX 快递（中国）有限公司上海分公司",
  "sendTime": "20130610135030",
  "wCancelRequest": {
    "appType": "1",
    "crossOrderId": "WK53234U-71I5-D2G7-4C60-EE9UZ8M6",
    "appTime": "20130610102030",
    "appStatus": "2",
    "declPort": "2244",
    "assBillNo": "801432271871",
    "merchantOrderId": "29019119199191",
    "logisticsNo": "TEST20161123P1",
    "dCode": "AAA0988734",
    "logisticsName": "物流公司",
    "agentCode": "TEST000100",
    "agentName": "测试公司",
    "invtno": "209201928378474501",
    "reason": "Hscode 填写错误",
    "note": "",
    "spt01": "",
    "spt02": "",
    "spt03": "",
    "spt04": "",
    "spt05": "",
    "spt06": "",
    "spt07": "",
    "spt08": "",
    "spt09": "",
    "spt10": "",
    "spt11": ""
  }
}
```

```
        "spt12": "",
        "spt13": "",
        "spt14": "",
        "spt15": "",
        "spt16": "",
        "spt17": "",
        "spt18": "",
        "spt19": "",
        "spt20": ""
    }
}
]
```

4.2.2.7. 信息结果返回

如果返回结果如下表明信息发送成功

`{"status": "success","code": "", "msg": "", "cancelCode": "WK53234U-71I5-D2G7-4C60-EE9UZ8M6 "}`

如果返回结果如下表明信息发送校验失败

`{"status": "failure","code": "ILLEGAL_SIGN", "msg": "签名错误", "cancelCode": ""}`

CBT 平台接收到信息，业务处理过程中出现问题，蓝色字体内容代表错误代码，具体错误代码参考附录 1

■ 参数说明：

- status：为 success 时表明申报数据提交成功，为 failure 时表明验证未通过
- code：查询或错误状态编码
- msg：查询或错误状态描述信息
- cancelCode：成功发送时跨境服务平台会返回请求中的 crossOrderId，未成功发送时为空。

4.2.2.8. 其它说明

4.2.3. 撤销申报反馈接口

4.2.3.1. 功能说明

该接口是用于 CBT 平台向保税仓储企业批量反馈撤销申报的状态。当保税仓储企业进行撤销申报后，海关返回审核结果时，CBT 会调用保税仓储企业的地址，推送海关审核结果给保税仓储企业系统。

4.2.3.2. 请求流向

CBT(上海跨境电商商务进口服务平台)→保税仓储企业

4.2.3.3. 接口方式信息

接口方式	请求地址	说明
HTTP/HTTPS	保税仓储企业提供	

POST		
------	--	--

4.2.3.4. 数据结构

层级	节点	说明	集合体个数
1	wCancelResponse	撤销申报反馈信息	1

4.2.3.5. 数据字段

参数列表（注意参数名称区分大小写），N 为非空，Y 为可空。长度 1 个字数可以是 1 个汉字、字母、数字或符号。

序号	参数名称	参数含义	长度 (字数)	是否 为空	说明描述	例子
协议参数						
12.	version	版本号	10	N	字符串, 固定值 默认值 2.0	2.0
13.	transCode	业务接口交易号	4	N	字符串 业务数据类型编号, 参考接口类型列表中交易号	C602
14.	sendTime	消息发送时间	14	N	字符串, 固定长度 格式: YYYYMMDDHHMMSS	20130610135030
15.	serverType	业务模式	3	N	字符串, 固定长度 一般进口模式或保税自贸模式 S01: 一般进口模式 S02: 保税自贸模式	S02
业务参数: 撤销申报反馈信息 (wCancelResponse) 集合						
16.	billNo	总运单号	32	Y	字符串	02349003441
17.	assBillNo	分运单号	32	N	字符串	801432271871
18.	rspCode	反馈响应码	10	N	字符串 参见“附录返回代码表”中业务类应答代码	B013
19.	rspMsg	反馈消息	255	N	字符串 描述原因, 及海关的指导意见	海关通过
20.	entryID	申报单号	18	Y	字符串, 固定 18 位 撤销单对应的清单申报单号	209201928378474501
21.	entryCode	申报预编号	32	N	字符串, 固定 32 位 申报接口发送时收到的技术回执中的编号	U1Y1B971-7GY-6489-439E-08A95BSQ
22.	custCode	申报关区号	4	N	字符串 申报单申报关区号	2244

4.2.3.6. 数据格式

物流/平台将接口数据字段以 JSON 格式组装

```
{
  "version": "2.0",
  "transCode": "C602",
  "sendTime": "20130610135030",
  "serverType": "S02",
  "wEntryResponse": [
    {
```



```
    "rspCode": "B013",
    "rspMsg": "海关通过",
    "billNo": "02349003441",
    "assBillNo": "801432271871",
    "entryID": "209201928378474501",
    "entryCode": "U1Y1B971-7GYY-6489-439E-08A95BSQ",
    "custCode": "2244"
  }
]
```

4.2.3.7. 响应信息

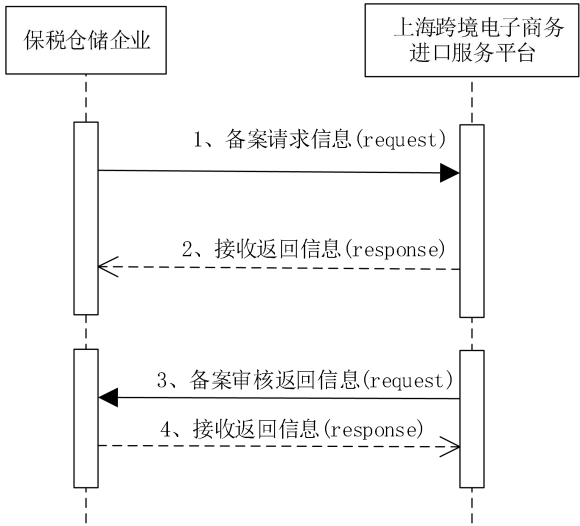
4.2.3.8. 其它说明

保税仓储企业系统接收到反馈信息后，处理完成返回“SUCCESS”。

4.3. 退货申报信息

4.3.1. 简述

此接口涉及保税仓储企业通过 CBT 平台向海关提交退货申请。CBT 会向保税仓储企业提供数据校验以及申请结果查询的服务。保税仓储企业系统通过 HTTP/HTTPS 技术将信息 POST 到 CBT，及 CBT 平台接受并响应，CBT 平台将审核结果信息 POST 到保税仓储企业系统，保税仓储企业系统接收并响应。



上图中 1 步和 2 步 涉及 4.3.2 接口，3 步和 4 步涉及 4.3.3 接口

4.3.2. 退货申报信息接口

4.3.2.1. 功能说明

此接口是用于保税仓储企业的退货申报。保税仓储企业向 CBT 平台发送申报信息及明细。CBT 平台会将申报单的校验结果反馈给保税仓储企业，并且向海关推送退货单报文。

4.3.2.2. 请求流向

保税仓储企业→ CBT(上海跨境电商商务进口服务平台)

4.3.2.3. 接口方式信息

接口方式	请求地址	说明
HTTP/HTTPS POST	见开户邮件	

4.3.2.4. 数据结构

层级	节点	说明	集合体个数
1	wRefoundRequest	退货单申报信息	1

4.3.2.5. 数据字段

参数列表（注意参数名称区分大小写），N 为非空，Y 为可空。长度 1 个字数可以是 1 个汉字、字母、数字或符号。

序号	参数名称	参数含义	长度(字数)	是否可空	说明描述	例子
协议参数						
1.	version	版本号	10	N	字符串 默认值 2.0	2.0
2.	senderCode	企业平台编号	7	N	字符串，固定长度 消息发送方编号(7 位)	EXPRESS
3.	tradeName	企业名称	255	N	字符串 企业备案名称全称	XXX 快递（中国）有限公司 上海分公司
4.	sendTime	消息发送时间	14	N	字符串，固定长度 格式：YYYYMMDDHHMMSS	20130610135030
业务参数：退货单信息（wRefoundRequest）						
5.	appType	报送类型	1	N	字符串 企业报送类型。1-新增 2-变更 3-删除。默认为 1。	1
6.	crossOrderId	平台编号	32	N	字符串 参照 4.3.2.7 entryCode	U1Y1B971-7GY-6489-439 E-08A95BSQ
7.	appTime	报送时间	14	N	字符串 企业报送时间。格式：YYYYMMDDhhmmss。	20130610102030
8.	appStatus	业务状态	3	N	字符串 业务状态：1-暂存，2-申报，默认为 2	2
9.	declPort	申报海关代码	4	N	字符串，固定长度 参见“附录海关关区代码”	2216
10.	assBillNo	分运单号	32	N	字符串 与商户订单申报传输的分运单保持一致	801432271871

11.	merchantOrder Id	商户订单号	60	N	字符串 包裹对应商户订单号	29019119199191
12.	logisticsNo	物流运单编号	60	N	字符串 物流企业的运单包裹面单号。同一 物流企业的运单编号在 6 个月内 不重复。运单编号长度不能超过 60 位。	801432271871
13.	dCode	物流申报企业编号	18	N	字符串 物流企业的海关注册登记编号。 必须为 10 位长度	AAA0988734
14.	logisticsName	物流企业名称	100	N	字符串 物流企业在海关注册登记的名称。	物流公司
15.	copNo	企业内部编号	20	N	字符串 企业内部标识单证的编号	801432271871
16.	preNo	预录入编号	18	Y	字符串，固定长度 电子口岸标识单证的编号	
17.	invNo	清单编号	18	N	字符串，固定长度 申请退货的原始清单编号。	209201928378471145
18.	customerIdTyp e	订购人证件类型	10	N	字符串 1-身份证, 2-其它。限定为身份证， 填写“1”。	1
19.	customerId	订购人证件号	32	N	字符串 订购人的身份证件号码。	510265790128567
20.	customerName	订购人姓名	32	N	字符串 订购人的真实姓名。	清清
21.	customerTel	订购人电话	32	N	字符串 订购人电话。	13600000000
22.	agentCode	申报企业代码	18	N	字符串 申报单位的海关注册登记编号。 必须为 10 位长度	TEST000100
23.	agentName	申报企业名称	100	N	字符串 申报单位在海关注册登记的名称。	测试公司
24.	reason	退货原因	1000	N	字符串 撤单原因	Hscode 填写错误
25.	note	备注	1000	Y	字符串	
26.	spt01	扩展字段	200	Y		
27.	spt02	扩展字段	200	Y		
28.	spt03	扩展字段	200	Y		
29.	spt04	扩展字段	200	Y		
30.	spt05	扩展字段	200	Y		
31.	spt06	扩展字段	200	Y		
32.	spt07	扩展字段	200	Y		
33.	spt08	扩展字段	200	Y		
34.	spt09	扩展字段	200	Y		
35.	spt10	扩展字段	200	Y		
36.	spt11	扩展字段	200	Y		
37.	spt12	扩展字段	200	Y		
38.	spt13	扩展字段	200	Y		
39.	spt14	扩展字段	200	Y		
40.	spt15	扩展字段	200	Y		
41.	spt16	扩展字段	200	Y		
42.	spt17	扩展字段	200	Y		

43.	spt18	扩展字段	200	Y		
44.	spt19	扩展字段	200	Y		
45.	spt20	扩展字段	200	Y		
业务参数：申报信息明细(wRefoundDetail) 集合						
46.	gnum	序号	4	N	字符串 从 1 开始连续序号,与关联的电子 订单表体序号一一对应。	
47.	codeID	商品编号	32	N	字符串 商户备案时使用商品编号	4021113481100003
48.	codeTS	商品货物 HSCODE	10	N	字符串, 固定长度 一般货物 HSCODE 归类码, 参考海 关总署公布正面清单标准填写 必须为 10 位长度	3926209000
49.	cargoName	商品名称	250	N	字符串 商品名称应据实填报, 与清单一 致。	Calvin Klein ck 男士双面 可用黑棕真皮腰带 73920 正品代购 0
50.	qty	数量	19	N	数字串, 保留 5 位小数 申请退货的数量, 小于等于原清单 的成交计量单位的数量	1
51.	unit	计量单位	3	N	字符串, 固定长度 海关标准的参数代码 《JGS-20 海关业务代码集》- 计量单位代码	011
52.	note	备注	1000	Y	字符串	
53.	spt01	扩展字段	200	Y		
54.	spt02	扩展字段	200	Y		
55.	spt03	扩展字段	200	Y		
56.	spt04	扩展字段	200	Y		
57.	spt05	扩展字段	200	Y		
58.	spt06	扩展字段	200	Y		
59.	spt07	扩展字段	200	Y		
60.	spt08	扩展字段	200	Y		
61.	spt09	扩展字段	200	Y		
62.	spt10	扩展字段	200	Y		
63.	spt11	扩展字段	200	Y		
64.	spt12	扩展字段	200	Y		
65.	spt13	扩展字段	200	Y		
66.	spt14	扩展字段	200	Y		
67.	spt15	扩展字段	200	Y		
68.	spt16	扩展字段	200	Y		
69.	spt17	扩展字段	200	Y		
70.	spt18	扩展字段	200	Y		
71.	spt19	扩展字段	200	Y		
72.	spt20	扩展字段	200	Y		

4.3.2.6. 数据格式

```
{
  "version": "2.0",
```

```
"senderCode": "EXPRESS",
"tradeName": "XXX 快递（中国）有限公司上海分公司",
"sendTime": "20130610135030",
"wRefoundRequest": [
  {
    "appType": "1",
    "crossOrderId": "U1Y1B971-7GY-6489-439E-08A95BSQ",
    "appTime": "20130610102030",
    "appStatus": "2",
    "declPort": "2216",
    "assBillNo": "801432271871",
    "merchantOrderId": "29019119199191",
    "logisticsNo": "801432271871",
    "dCode": "AAA0988734",
    "logisticsName": "物流公司",
    "copNo": "801432271871",
    "preNo": "",
    "invtno": "209201928378471145",
    "customerIdType": "1",
    "customerId": "510265790128567",
    "customerName": "清清",
    "customerTel": "13600000000",
    "agentCode": "TEST000100",
    "agentName": "测试公司",
    "reason": "Hscode 填写错误",
    "note": "",
    "spt01": "",
    "spt02": "",
    "spt03": "",
    "spt04": "",
    "spt05": "",
    "spt06": "",
    "spt07": "",
    "spt08": "",
    "spt09": "",
    "spt10": "",
    "spt11": "",
    "spt12": "",
    "spt13": "",
    "spt14": "",
    "spt15": "",
    "spt16": "",
    "spt17": "",
    "spt18": ""
  }
]
```

```
"spt19": "",
"spt20": "",
"wRefoundDetail": [
  {
    "gnum": "4",
    "codeID": "4021113481100003",
    "codeTS": "3926209000",
    "cargoName": "Calvin Klein ck 男士双面可用黑棕真皮腰带 73920 正品代购",
    "qty": "1",
    "unit": "011",
    "note": "",
    "spt01": "",
    "spt02": "",
    "spt03": "",
    "spt04": "",
    "spt05": "",
    "spt06": "",
    "spt07": "",
    "spt08": "",
    "spt09": "",
    "spt10": "",
    "spt11": "",
    "spt12": "",
    "spt13": "",
    "spt14": "",
    "spt15": "",
    "spt16": "",
    "spt17": "",
    "spt18": "",
    "spt19": "",
    "spt20": ""
  }
]
```

4.3.2.7. 信息结果返回

如果返回结果如下表明信息发送成功

```
{"status": "success", "code": "", "msg": "", "refundRequest": "WK53234U-71I5-D2G7-4C60-EE9UZ8M6"}
```

如果返回结果如下表明信息发送校验失败

```
{"status": "failure", "code": "ILLEGAL_SIGN", "msg": "签名错误", "refundRequest": ""}
```

CBT 平台接收到信息，业务处理过程中出现问题，蓝色字体内容代表错误代码，具体错误代码参考附录 1

- 参数说明：
- status：为 success 时表明申报数据提交成功，为 failure 时表明验证未通过

code：查询或错误状态编码

msg：查询或错误状态描述信息

refundRequest：成功发送时跨境服务平台会返回请求中的 crossOrderId，未成功发送时为空。

4.3.2.8. 其它说明

4.3.3. 退货申报反馈接口

4.3.3.1. 功能说明

该接口是用于 CBT 平台向保税仓储企业批量反馈退货申报的状态。当保税仓储企业进行退货申报后，海关返回审核结果时，CBT 会调用保税仓储企业提供的地址，推送海关审核结果给保税仓储企业系统。

4.3.3.2. 请求流向

CBT(上海跨境电商进口服务平台)→保税仓储企业

4.3.3.3. 接口方式信息

接口方式	请求地址	说明
HTTP/HTTPS POST	保税仓储企业提供	

4.3.3.4. 数据结构

层级	节点	说明	集合体个数
1	wRefoundResponse	撤销申报反馈信息	1

4.3.3.5. 数据字段

参数列表（注意参数名称区分大小写），N 为非空，Y 为可空。长度 1 个字数可以是 1 个汉字、字母、数字或符号。

序号	参数名称	参数含义	长度 (字数)	是否 为空	说明描述	例子
协议参数						
1.	version	版本号	10	N	字符串, 固定值 默认值 2.0	2.0
2.	transCode	业务接口交易号	4	N	字符串 业务数据类型编号, 参考接口类型列表中交易号	C702
3.	sendTime	消息发送时间	14	N	字符串, 固定长度 格式: YYYYMMDDHHMMSS	20130610135030
4.	serverType	业务模式	3	N	字符串, 固定长度 一般进口模式或保税自贸模式 S01: 一般进口模式	S02

					S02: 保税自贸模式	
业务参数：退货申报反馈信息（wRefoundResponse）集合						
5.	billNo	总运单号	32	Y	字符串	02349003441
6.	assBillNo	分运单号	32	N	字符串	801432271871
7.	rspCode	反馈响应码	10	N	字符串 参见“附录返回代码表”中业务类应答代码	B013
8.	rspMsg	反馈消息	255	N	字符串 退货单对应的清单申报单号	海关通过
9.	entryID	申报单号	18	Y	字符串 海关审核完成申报单号	2092019283784745
10.	entryCode	申报预编号	32	N	字符串 申报接口发送时收到的技术回执中的编号	2091818727261612
11.	custCode	申报关区号	4	N	字符串 申报单申报关区号	2244

4.3.3.6. 数据格式

物流/平台将接口数据字段以 JSON 格式组装

```
{
  "version": "2.0",
  "transCode": "C702",
  "sendTime": "20130610135030",
  "serverType": "S02",
  "wEntryResponse": [
    {
      "rspCode": "B013",
      "rspMsg": "",
      "billNo": "02349003441",
      "assBillNo": "801432271871",
      "entryID": "2092019283784745",
      "entryCode": "2091818727261612",
      "custCode": "2244"
    }
  ]
}
```

4.3.3.7. 响应信息

4.3.3.8. 其它说明

保税仓储企业系统收到反馈信息后，处理完成返回“SUCCESS”。

5. 签名机制

5.1. 生成待签名支付串

5.1.1. 需要签名的字符串

在请求参数列表中，对接口字段组装成 json 格式字符串。

5.1.2. 生成待签名字符串

物流系统提交信息到 CBT 时，是物流系统对提交的数据进行加密生成签名字符串。CBT 接收到物流系统的数据后，会对 Edata 参数值数据按照与商户相同的规则生成签名字符串，并与物流系统提交的签名字符串（SignMsg 参数值）进行对比，从而保障数据不被非法篡改。

5.2. 签名

5.2.1. MD5 签名

在MD5签名时，需要私钥参与签名。MD5的私钥是以大写英文字母和数字组成的32位字符串。物流公司与上海跨境公服平台联系，获取物流公司私钥信息。

- 请求时签名

当拿到请求时的待签名字符串后，需要把私钥（例如私钥值为Xw2TbqVW6jLzXE8V1OPdMA==）直接拼接到待签名字符串（EData参数值）后面，形成新的字符串，参照如下：

```
{"Version": "v1.0", "CommitTime": "20071117020101", ...} Xw2TbqVW6jLzXE8V1OPdMA==
```

利用 MD5 的签名函数对这个新的字符串进行签名运算，从而得到 32 位大写签名结果字符串（该字符串赋值于参数 SignMsg）。

6. 实例

一、 以下 JSON 格式的清单信息：

1) EData=

```
{
  "version": "2.0",
  "senderCode": "N850XRP",
  "tradeName": "保税仓储企业",
  "sendTime": "20160921095041",
  "wEntryRequest": [
    {
      "crossOrderId": "9I5I7461-BO3N-T287-7104-9FNTIB6O",
      "billNo": "SHFD20210203A1",
      "voyageNo": "SHFD20210203A1",
      "dCode": "3122280217",
      "iEFlag": "I",
      "iEPort": "2216",
      "iEDate": "20160921",
      "ddate": "20160921095050",
      "destinationPort": "502",
      "trafName": "快件",
      "trafMode": "7",
      "assBillNo": "SHFD20210203A1",
      "tradeCountry": "142",
      "wrapType": "2",
      "note": "",
      "declPort": "2244",
      "currCode": "142",
      "customerName": "杭照捷",
      "customerIdType": "1",
      "customerId": "210304198507168185",
      "customerTel": "18221555599",
      "serverType": "S01",
      "domesticLogist": "圆通速递",
      "waybill": "201609051019002",
      "merchantName": "上海四申国际贸易有限公司",
      "merchantOrderId": "SHFD20210203A1",
      "receiverName": "",
      "receiverTel": "18221111222",
      "receiverAddress": "上海市上海市青浦区",
      "receiverZip": "200123",
      "totalValue": "62.56",
      "logisticsNo": "SHFD20210203A1",
      "logisticsName": "KJT 测试物流公司",
      "copNo": "SHFD20210203A1-2",
      "invtno": "",
      "licenseNo": "",
      "loctNo": "",
      "preNo": "",
      "appType": "2",
      "assureCode": "TEST000100",
      "emsNo": "",
      "agentCode": "3122280217",
      "agentName": "KJT 测试公司",
      "areaCode": "1234",
      "areaName": "1234",
      "tradeMode": "9610",
      "freight": "5",
      "insuredFee": "6",
      "packNo": "1",
      "cargoNum": "2",
      "grossWT": "3",
      "trafNo": "trafNo1",
      "netWT": "4",
      "mainCargoName": "香橙备案商品_03 等",
      "wEntryDetail": [
        {
          "codeID": "B4Kaw1004480001",
          "codeTS": "2106909090",
          "cargoName": "-3",
          "cargoModel": "十九八七六五四三二一",
          "declareUnitCode": "011",
          "tradeCurr": "142",
          "tradeTotal": "26.81",
          "qty": "1",
          "unit": "011",
          "gnum": "1",
          "itemName": "",
          "itemNo": "",
          "itemRecordNo": "",
          "barCode": "",
          "qty2": "",
          "qty1": "2",
          "unit2": "",
          "unit1": "022",
          "price": "26.81",
          "note": "",
          "originCountry": "142",
          "netWT": "4",
          "grossWT": "5",
          "spt01": "123"
        },
        {
          "codeID": "B4Kaw1004480001",
          "codeTS": "2106909090",
          "cargoName": "-4",
          "cargoModel": "十九八七六五四三二一",
          "declareUnitCode": "011",
          "tradeCurr": "142",
          "tradeTotal": "26.81",
          "qty": "1",
          "unit": "011",
          "gnum": "2",
          "itemName": "",
          "itemNo": "",
          "itemRecordNo": "",
          "barCode": "",
          "qty2": "",
          "qty1": "2",
          "unit2": "",
          "unit1": "022",
          "price": "26.81",
          "note": "",
          "originCountry": "142",
          "netWT": "4",
          "grossWT": "5",
          "spt01": "123"
        }
      ]
    }
  ]
}
```

2) 待加签串 EData+key，假如 key 值为 **Xw2TbqVW6jLzXE8VIOPdMA==**

```
{
  "version": "2.0",
  "senderCode": "N850XRP",
  "tradeName": "保税仓储企业",
  "sendTime": "20160921095041",
  "wEntryRequest": [
    {
      "crossOrderId": "9I5I7461-BO3N-T287-7104-9FNTIB6O",
      "billNo": "SHFD20210203A1",
      "voyageNo": "SHFD20210203A1",
      "dCode": "3122280217",
      "iEFlag": "I",
      "iEPort": "2216",
      "iEDate": "20160921",
      "ddate": "20160921095050",
      "destinationPort": "502",
      "trafName": "快件",
      "trafMode": "7",
      "assBillNo": "SHFD20210203A1",
      "tradeCountry": "142",
      "wrapType": "2",
      "note": "",
      "declPort": "2244",
      "currCode": "142",
      "customerName": "杭照捷",
      "customerIdType": "1",
      "customerId": "210304198507168185",
      "customerTel": "18221555599",
      "serverType": "S01",
      "domesticLogist": "圆通速递",
      "waybill": "201609051019002",
      "merchantName": "上海四申国际贸易有限公司",
      "merchantOrderId": "SHFD20210203A1",
      "receiverName": "",
      "receiverTel": "18221111222",
      "receiverAddress": "上海市上海市青浦区",
      "receiverZip": "200123",
      "totalValue": "62.56",
      "logisticsNo": "SHFD20210203A1",
      "logisticsName": "KJT 测试物流公司"
    }
  ]
}
```

","copNo":"SHFD20210203A1-2","invtno":"","licenseNo":"","loctNo":"","preNo":"","appType":"2","assureCode":"TEST00100","emsNo":"","agentCode":"3122280217","agentName":"KJT 测试公司","areaCode":"1234","areaName":"1234","tradeMode":"9610","freight":"5","insuredFee":"6","packNo":"1","cargoNum":"2","grossWT":"3","trafNo":"trafNo1","netWT":"4","mainCargoName":"香橙备案商品_03 等-2","wEntryDetail":[{"codeID":"B4Kaw1004480001","codeTS":"2106909090","cargoName":"-3","cargoModel":"十九八七六五四三二一","declareUnitCode":"011","tradeCurr":"142","tradeTotal":"26.81","qty":"1","unit":"011","gnum":"1","itemName":"","itemNo":"","itemRecordNo":"","barCode":"","qty2":"","qty1":"2","unit2":"","unit1":"022","price":"26.81","note":"","originCountry":"142","netWT":"4","grossWT":"5","spt01":"123"},{"codeID":"B4Kaw1004480001","codeTS":"2106909090","cargoName":"-4","cargoModel":"十九八七六五四三二一","declareUnitCode":"011","tradeCurr":"142","tradeTotal":"26.81","qty":"1","unit":"011","gnum":"2","itemName":"","itemNo":"","itemRecordNo":"","barCode":"","qty2":"","qty1":"2","unit2":"","unit1":"022","price":"26.81","note":"","originCountry":"142","netWT":"4","grossWT":"5","spt01":"123"}]]}Xw2TbqVW6jLzXE8VIOPdMA==

SignMsg : FB75EEA90FD277A396F56E5ED9869BC2

注：以上红色字体字符串是根据蓝色字体的内容进行 MD5 摘要后的结果。

二、接口请求时传输参数 EData 的原始值(压缩 JSON)为:

```
{
  "version": "2.0",
  "senderCode": "N850XRP",
  "tradeName": "保税仓储企业",
  "sendTime": "20160921095041",
  "wEntryRequest": [
    {
      "crossOrderID": "9I5I7461-BO3N-T287-7104-9FNTIB6O",
      "billNo": "SHFD20210203A1",
      "voyageNo": "SHFD20210203A1",
      "dCode": "3122280217",
      "ieFlag": "I",
      "iePort": "2216",
      "ieDate": "20160921",
      "ddate": "20160921095050",
      "destinationPort": "502",
      "trafName": "快件",
      "trafMode": "7",
      "assBillNo": "SHFD20210203A1",
      "tradeCountry": "142",
      "wrapType": "2",
      "note": "",
      "declPort": "2244",
      "currCode": "142",
      "customerName": "杭照捷",
      "customerIDType": "1",
      "customerID": "210304198507168185",
      "customerTel": "18221555599",
      "serverType": "S01",
      "domesticLogist": "圆通速递",
      "waybill": "201609051019002",
      "merchantName": "上海四申国际贸易有限公司",
      "merchantOrderID": "SHFD20210203A1",
      "receiverName": "",
      "receiverTel": "18221111222",
      "receiverAddress": "上海市上海市青浦区",
      "receiverZip": "200123",
      "totalValue": "62.56",
      "logisticsNo": "SHFD20210203A1",
      "logisticsName": "KJT 测试物流公司",
      "copNo": "SHFD20210203A1-2",
      "invtno": "",
      "licenseNo": "",
      "loctNo": "",
      "preNo": "",
      "appType": "2",
      "assureCode": "TEST00100",
      "emsNo": "",
      "agentCode": "3122280217",
      "agentName": "KJT 测试公司",
      "areaCode": "1234",
      "areaName": "1234",
      "tradeMode": "9610",
      "freight": "5",
      "insuredFee": "6",
      "packNo": "1",
      "cargoNum": "2",
      "grossWT": "3",
      "trafNo": "trafNo1",
      "netWT": "4",
      "mainCargoName": "香橙备案商品_03 等-2",
      "wEntryDetail": [
        {
          "codeID": "B4Kaw1004480001",
          "codeTS": "2106909090",
          "cargoName": "-3",
          "cargoModel": "十九八七六五四三二一",
          "declareUnitCode": "011",
          "tradeCurr": "142",
          "tradeTotal": "26.81",
          "qty": "1",
          "unit": "011",
          "gnum": "1",
          "itemName": "",
          "itemNo": "",
          "itemRecordNo": "",
          "barCode": "",
          "qty2": "",
          "qty1": "2",
          "unit2": "",
          "unit1": "022",
          "price": "26.81",
          "note": "",
          "originCountry": "142",
          "netWT": "4",
          "grossWT": "5",
          "spt01": "123"
        },
        {
          "codeID": "B4Kaw1004480001",
          "codeTS": "2106909090",
          "cargoName": "-4",
          "cargoModel": "十九八七六五四三二一",
          "declareUnitCode": "011",
          "tradeCurr": "142",
          "tradeTotal": "26.81",
          "qty": "1",
          "unit": "011",
          "gnum": "2",
          "itemName": "",
          "itemNo": "",
          "itemRecordNo": "",
          "barCode": "",
          "qty2": "",
          "qty1": "2",
          "unit2": "",
          "unit1": "022",
          "price": "26.81",
          "note": "",
          "originCountry": "142",
          "netWT": "4",
          "grossWT": "5",
          "spt01": "123"
        }
      ]
    }
  ]
}
```

注：以上数据格式非正式格式，具体格式参考接口信息中具体参数定义。

三、参数 EData 的原始值进行 URL 编码（UTF-8）值

```
%7b%22version%22%3a%222.0%22%2c%22senderCode%22%3a%22N850XRP%22%2c%22tradeName%22%3a%22%e4%bfb%9d%e7%a8%8e%e4%bb%93%e5%82%a8%e4%bc%81%e4%b8%9a%22%2c%22sendTime%22%3a%2220160921095041%22%2c%22wEntryRequest%22%3a%22%5b%7b%22crossOrderId%22%3a%229I5I7461-BO3N-T287-7104-9FNTIB6O%22%2c%22billNo%22%3a%22SHFD20210203A1%22%2c%22voyageNo%22%3a%22SHFD20210203A1%22%2c%22dCode%22%3a%223122280217%22%2c%22iEFlag%22%3a%22I%22%2c%22iEPort%22%3a%222216%22%2c%22iEDate%22%3a%2220160921%22%2c%22ddate%22%3a%2220160921095050%22%2c%22destinationPort%22%3a%22502%22%2c%22trafName%22%3a%22%e5%bfb%ab%e4%bb%b6%22%2c%22trafMode%22%3a%227%22%2c%22assBillNo%22%3a%22SHFD20210203A1%22%2c%22tradeCountry%22%3a%22142%22%2c%22wrapType%22%3a%22%22%2c%22note%22%3a%22%22%2c%22declPort%22%3a%222244%22%2c%22currCode%22%3a%22142%22%2c%22customerName%22%3a%22%e6%9d%ad%e7%85%a7%e6%8d%b71%22%2c%22customerIdType%22%3a%221%22%2c%22customerId%22%3a%22210304198507168185%22%2c%22customerTel%22%3a%2218221555599%22%2c%22serverType%22%3a%22S01%22%2c%22domesticLogist%22%3a%22%e5%9c%86%e9%80%9a%e9%80%9f%e9%80%92%22%2c%22waybill%22%3a%22201609051019002%22%2c%22merchantName%22%3a%22%e4%b8%8a%e6%b5%b7%e5%9b%9b%e7%94%b3%e5%9b%bd%e9%99%85%e8%b4%b8%e6%98%93%e6%9c%89%e9%99%90%e5%85%ac%e5%8f%b8%22%2c%22merchantOrderId%22%3a%22SHFD20210203A1%22%2c%22receiverName%22%3a%22%5b%5d%22%2c%22receiverTel%22%3a%2218221111222%22%2c%22receiverAddress%22%3a%22%e4%b8%8a%e6%b5%b7%e5%b8%82%e4%b8%8a%e6%b5%b7%e5%b8%82%e9%9d%92%e6%b5%a6%e5%8c%ba%22%2c%22receiverZip%22%3a%22200123%22%2c%22totalValue%22%3a%22262.56%22%2c%22logisticsNo%22%3a%22SHFD20210203A1%22%2c%22logisticsName%22%3a%22KJT%e6%b5%8b%e8%af%95%e7%89%a9%e6%b5%81%e5%85%ac%e5%8f%b8%22%2c%22copNo%22%3a%22SHFD20210203A1-2%22%2c%22invtno%22%3a%22%22%2c%22licenseNo%22%3a%22%22%2c%22loctNo%22%3a%22%22%2c%22preNo%22%3a%22%22%2c%22appType%22%3a%22%22%2c%22assureCode%22%3a%22TEST000100%22%2c%22emsNo%22%3a%22%22%2c%22agentCode%22%3a%223122280217%22%2c%22agentName%22%3a%22KJT%e6%b5%8b%e8%af%95%e5%85%ac%e5%8f%b8%22%2c%22areaCode%22%3a%221234%22%2c%22areaName%22%3a%221234%22%2c%22tradeMode%22%3a%229610%22%2c%22freight%22%3a%225%22%2c%22insuredFee%22%3a%226%22%2c%22packNo%22%3a%221%22%2c%22cargoNum%22%3a%22%22%2c%22grossWT%22%3a%223%22%2c%22trafNo%22%3a%22trafNo1%22%2c%22netWT%22%3a%224%22%2c%22mainCargoName%22%3a%22%e9%a6%99%e6%a9%99%e5%a4%87%e6%a1%88%e5%95%86%e5%93%81_03%e7%ad%89-2%22%2c%22wEntryDetail%22%3a%22%5b%7b%22codeID%22%3a%22B4Kaw1004480001%22%2c%22codeTS%22%3a%222106909090%22%2c%22cargoName%22%3a%22-3%22%2c%22cargoModel%22%3a%22%e5%8d%81%e4%b9%9d%e5%85%ab%e4%b8%83%e5%85%ad%e4%ba%94%e5%9b%9b%e4%b8%89%e4%ba%8c%e4%b8%80%22%2c%22declareUnitCode%22%3a%22011%22%2c%22tradeCurr%22%3a%22142%22%2c%22tradeTotal%22%3a%2226.81%22%2c%22qty%22%3a%221%22%2c%22unit%22%3a%22011%22%2c%22gnum%22%3a%221%22%2c%22itemName%22%3a%22%22%2c%22itemNo%22%3a%22%22%2c%22itemRecordNo%22%3a%22%22%2c%22barCode%22%3a%22%22%2c%22qty%22%3a%22%22%2c%22qty1%22%3a%22%22%2c%22unit2%22%3a%22%22%2c%22unit1%22%3a%22022%22%2c%22price%22%3a%2226.81%22%2c%22note%22%3a%22%22%2c%22originCountry%22%3a%22142%22%2c%22netWT%22%3a%224%22%2c%22grossWT%22%3a%225%22%2c%22spt01%22%3a%22123%22%7d%2c%7b%22codeID%22%3a%22B4Kaw1004480001%22%2c%22codeTS%22%3a%222106909090%22%2c%22cargoName%22%3a%22-4%22%2c%22cargoModel%22%3a%22%e5%8d%81%e4%b9%9d%e5%85%ab%e4%b8%83%e5%85%ad%e4%ba%94%e5%9b%9b%e4%b8%89%e4%ba%8c%e4%b8%80%22%2c%22declareUnitCode%22%3a%22011%22%2c%22tradeCurr%22%3a%22142%22%2c%22tradeTotal%22%3a%2226.81%22%2c%22qty%22%3a%221%22%2c%22unit%22%3a%22011%22%2c%22gnum%22%3a%22%22%2c%22itemName%22%3a%22%22%2c%22itemNo%22%3a%22%22%2c%22itemRecordNo%22%3a%22%22%2c%22barCode%22%3a%22%22%2c%22qty%22%3a%22%22%2c%22qty1%22%3a%22%22%2c%22unit2%22%3a%22%22%2c%22unit1%22%3a%22022%22%2c%22price%22%3a%2226.81%22%2c%22note%22%3a%22%22%2c%22originCountry
```

%22%3a%22142%22%2c%22netWT%22%3a%224%22%2c%22grossWT%22%3a%225%22%2c%22spt01%22%3a%22123%22%7d%5d%7d%5d%7d

五、Https Post 请求接口 URL

POST /getduty.do HTTP/1.1

Host: www.easipay.net

User-Agent: Mozilla/5.0 (Windows; U; Windows NT 5.1; en-US; rv:1.7.6)

Gecko/20050225 Firefox/1.0.1

Content-Type: application/x-www-form-urlencoded

Content-Length: 40

Connection: Keep-Alive

(----此处空一行----)

EData=%257b%2522version%2522%253a%25222.0%2522%252c%2522senderCode%2522%253a%2522N850XRP%2522%252c%2522tradeName%2522%253a%2522%25e4%25bf%259d%25e7%25a8%258e%25e4%25bb%2593%25e5%2582%25a8%25e4%25bc%2581%25e4%25b8%259a%2522%252c%2522sendTime%2522%253a%252220160921095041%2522%252c%2522wEntryRequest%2522%253a%255b%257b%2522crossOrderId%2522%253a%25229I5I7461-BO3N-T287-7104-9FNTIB6O%2522%252c%2522billNo%2522%253a%2522SHFD20210203A1%2522%252c%2522voyageNo%2522%253a%2522SHFD20210203A1%2522%252c%2522dCode%2522%253a%25223122280217%2522%252c%2522iEFlag%2522%253a%2522I%2522%252c%2522iEPort%2522%253a%25222216%2522%252c%2522iEDate%2522%253a%252220160921%2522%252c%2522ddate%2522%253a%252220160921095050%2522%252c%2522destinationPort%2522%253a%2522502%2522%252c%2522trafName%2522%253a%2522%25e5%25bf%25ab%25e4%25bb%25b6%2522%252c%2522trafMode%2522%253a%25227%2522%252c%2522assBillNo%2522%253a%2522SHFD20210203A1%2522%252c%2522tradeCountry%2522%253a%2522142%2522%252c%2522wrapType%2522%253a%25222%2522%252c%2522note%2522%253a%2522%2522%252c%2522declPort%2522%253a%25222244%2522%252c%2522currCode%2522%253a%2522142%2522%252c%2522customerName%2522%253a%2522%25e6%259d%25ad%25e7%2585%25a7%25e6%258d%25b71%2522%252c%2522customerIdType%2522%253a%25221%2522%252c%2522customerId%2522%253a%2522210304198507168185%2522%252c%2522customerTel%2522%253a%252218221555599%2522%252c%2522serverType%2522%253a%2522S01%2522%252c%2522domesticLogist%2522%253a%2522%25e5%259c%2586%25e9%2580%259a%25e9%2580%259f%25e9%2580%2592%2522%252c%2522waybill%2522%253a%2522201609051019002%2522%252c%2522merchantName%2522%253a%2522%25e4%25b8%258a%25e6%25b5%25b7%25e5%259b%259b%25e7%2594%25b3%25e5%259b%25bd%25e9%2599%2585%25e8%25b4%25b8%25e6%2598%2593%25e6%259c%2589%25e9%2599%2590%25e5%2585%25ac%25e5%258f%25b8%2522%252c%2522merchantOrderId%2522%253a%2522SHFD20210203A1%2522%252c%2522receiverName%2522%253a%2522%255b%255d%2522%252c%2522receiverTel%2522%253a%25221822111222%2522%252c%2522receiverAddress%2522%253a%2522%25e4%25b8%258a%25e6%25b5%25b7%25e5%25b8%2582%25e4%25b8%258a%25e6%25b5%25b7%25e5%25b8%2582%25e9%259d%2592%25e6%25b5%25a6%25e5%258c%25ba%2522%252c%2522receiverZip%2522%253a%2522200123%2522%252c%2522totalValue%2522%253a%252262.56%2522%252c%2522logisticsNo%2522%253a%2522SHFD20210203A1%2522%252c%2522logisticsName%2522%253a%2522KJT%25e6%25b

5%258b%25e8%25af%2595%25e7%2589%25a9%25e6%25b5%2581%25e5%2585%25ac%25e5%258f%25b8%2522%252c%2522copNo%2522%253a%2522SHFD20210203A1-2%2522%252c%2522invNo%2522%253a%2522%2522%252c%2522licenseNo%2522%253a%2522%2522%252c%2522loctNo%2522%253a%2522%2522%252c%2522preNo%2522%253a%2522%2522%252c%2522appType%2522%253a%2522%2522%252c%2522assureCode%2522%253a%2522TEST000100%2522%252c%2522emsNo%2522%253a%2522%2522%252c%2522agentCode%2522%253a%25223122280217%2522%252c%2522agentName%2522%253a%2522KJT%25e6%25b5%258b%25e8%25af%2595%25e5%2585%25ac%25e5%258f%25b8%2522%252c%2522areaCode%2522%253a%25221234%2522%252c%2522areaName%2522%253a%25221234%2522%252c%2522tradeMode%2522%253a%25229610%2522%252c%2522freight%2522%253a%25225%2522%252c%2522insuredFee%2522%253a%25226%2522%252c%2522packNo%2522%253a%25221%2522%252c%2522cargoNum%2522%253a%2522%2522%252c%2522grossWT%2522%253a%25223%2522%252c%2522trafNo%2522%253a%2522trafNo1%2522%252c%2522netWT%2522%253a%25224%2522%252c%2522mainCargoName%2522%253a%2522%25e9%25a6%2599%25e6%25a9%2599%25e5%25a4%2587%25e6%25a1%2588%25e5%2595%2586%25e5%2593%2581_03%25e7%25ad%2589-2%2522%252c%2522wEntryDetail%2522%253a%255b%257b%2522codeID%2522%253a%2522B4Kaw1004480001%2522%252c%2522codeTS%2522%253a%2522106909090%2522%252c%2522cargoName%2522%253a%2522-3%2522%252c%2522cargoModel%2522%253a%2522%25e5%258d%2581%25e4%25b9%259d%25e5%2585%25ab%25e4%25b8%2583%25e5%2585%25ad%25e4%25ba%2594%25e5%259b%259b%25e4%25b8%2589%25e4%25ba%258c%25e4%25b8%2580%2522%252c%2522declareUnitCode%2522%253a%2522011%2522%252c%2522tradeCurr%2522%253a%2522142%2522%252c%2522tradeTotal%2522%253a%252226.81%2522%252c%2522qty%2522%253a%25221%2522%252c%2522unit%2522%253a%2522011%2522%252c%2522gnum%2522%253a%25221%2522%252c%2522itemName%2522%253a%2522%2522%252c%2522itemNo%2522%253a%2522%2522%252c%2522itemRecordNo%2522%253a%2522%2522%252c%2522barCode%2522%253a%2522%2522%252c%2522qty2%2522%253a%2522%2522%252c%2522qty1%2522%253a%2522%2522%252c%2522unit2%2522%253a%2522%2522%252c%2522unit1%2522%253a%2522022%2522%252c%2522price%2522%253a%252226.81%2522%252c%2522note%2522%253a%2522%2522%252c%2522originCountry%2522%253a%2522142%2522%252c%2522netWT%2522%253a%25224%2522%252c%2522grossWT%2522%253a%25225%2522%252c%2522spt01%2522%253a%2522123%2522%252c%2522%257d%252c%2522codeID%2522%253a%2522B4Kaw1004480001%2522%252c%2522codeTS%2522%253a%2522106909090%2522%252c%2522cargoName%2522%253a%2522-4%2522%252c%2522cargoModel%2522%253a%2522%25e5%258d%2581%25e4%25b9%259d%25e5%2585%25ab%25e4%25b8%2583%25e5%2585%25ad%25e4%25ba%2594%25e5%259b%259b%25e4%25b8%2589%25e4%25ba%258c%25e4%25b8%2580%2522%252c%2522declareUnitCode%2522%253a%2522011%2522%252c%2522tradeCurr%2522%253a%2522142%2522%252c%2522tradeTotal%2522%253a%252226.81%2522%252c%2522qty%2522%253a%25221%2522%252c%2522unit%2522%253a%2522011%2522%252c%2522gnum%2522%253a%2522%2522%252c%2522itemName%2522%253a%2522%2522%252c%2522itemNo%2522%253a%2522%2522%252c%2522itemRecordNo%2522%253a%2522%2522%252c%2522barCode%2522%253a%2522%2522%252c%2522qty2%2522%253a%2522%2522%252c%2522qty1%2522%253a%2522%2522%252c%2522unit2%2522%253a%2522%2522%252c%2522unit1%2522%253a%2522022%2522%252c%2522price%2522%253a%252226.81%2522%252c%2522note%2522%253a%2522%2522%252c%2522originCountry%2522%253a%2522142%2522%252c%2522netWT%2522%253a%25224%2522%252c%2522grossWT%2522%253a%25225%2522%252c%2522spt01%2522%253a%2522123%2522%252c%2522%257d%255d%257d%255d%257d

&SignMsg=FB75EEA90FD277A396F56E5ED9869BC2

注：以上请求地址非正式地址，请具体参考实际情况

7. 附录

附录 1：返回代码表

1. 错误代码

L：运单申报，E：清单申报，C：撤销申报，R：退货申报

错误代码 (ErrorCode)	描述	业务
A0000	重复发送	L、E、C、R
A0001	签名出错	L、E、C、R
A0002	参数不正确(包括不能为空值的参数传输空值及金额格式不正确)	L、E、C、R
A0003	没有权限访问该服务	L、E、C、R
A0004	企业标识不正确（名称、编号与电商备案信息不符）	L、E、C、R
A0011	系统错误	L、E、C、R
A0102	修改和删除运单时，运单信息不符	L
A0109	运单申报批次已存在	L
A0110	非法分运单（关联订单不存在或不能运单申报）	L
A0207	非法分运单号（分运单号已存在）	L、E
A0209	非法申报单	E
A0210	物流申报企业不存在	E
A0215	修改的清单不存在	E
A0217	监管场所不存在	E
A0302	非法撤销单（关联申报单无法撤销申请）	C
A0303	撤销单不存在或不可修改	C
A0401	非法退货单（关联申报单已存在退货申请）	R
A0402	非法退货单（关联申报单无法退货申请）	R
A0403	企业标识不正确（物流企业代码非法）	L、E、C、R
A0404	非法退货单（关联申报单商品序号不存在）	R
A0405	退货单不存在或不可修改	R

2. 业务类应答代码

L：运单申报，W：保税仓储清单申报，C：撤销申报，R：退货申报

代码	描述	业务
B025	入库成功	L
B027	入库失败	L
B024	海关退单（根据实际海关反馈描述信息）	W
B021	提交信息 或 错误信息	W
B026	放行通知	W
B001	送货通知	W
B002	监管点入库成功	W
B011	提交信息 或 错误信息	C、R

B012	海关退单（根据实际海关反馈描述信息）	C、R
B013	海关通过	C、R

附录 2：国家或地区代码

参见 JGS-20 海关业务代码集，[点击下载](#)

附录 3：海关关区代码

关区代码	关区名称
2203	虹桥机场
2206	邮局海关
2215	西北物流
2216	浦东自贸
2218	外高桥保税区
2232	嘉定出口
2235	松江综保
2238	青浦综保
2239	奉贤综保
2240	漕河泾综保
2244	上海快件
2246	外高桥物流园区

附录 4：海关运输方式代码

代码	名称
1	监管仓库
2	水路运输
3	铁路运输
4	公路运输
5	航空运输
6	邮件运输
7	保税区
8	保税仓库
9	其他运输

附录 5： 包装种类代码

代码	名称
1	木箱
2	纸箱
3	桶装
4	散装
5	托盘
6	包
7	其他